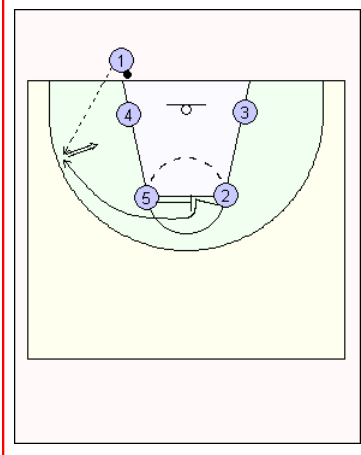


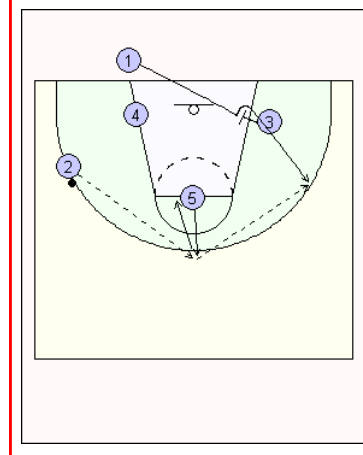
TACTIQUE

Baseline Out of Bound 01



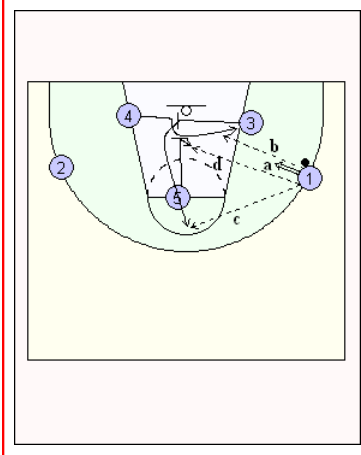
La remise en jeu est faite par 1.
Les pivots 4 et 5 sont du côté de la remise en jeu.
Les ailiers sont à l'opposé.

5 place un écran au profit de 2 qui reçoit sur l'aile pour un shoot.



Aussitôt sa passe réalisée, 1 sort sur l'aile opposée en bénéficiant d'un écran de 3.

Le ballon lui parvient, après relais sur 5.



Dès que 3 a travaillé pour 1, il effectue un deuxième écran au profit de 4.

Dans le même temps, 5 réalise le "screen the screener" pour libérer 3 qui remonte à la ligne des lancers-francs.

Les options de 1 sont donc :

- a) Shoot
- b) Passe à 4 inside qui a reçu l'écran de 3
- c) Passe à 3 qui a bénéficié de l'écran de 5
- d) Passe à 5 qui appelle sous l'anneau aussitôt après son écran pour 3.